

RUDOLF

BECAUSE WE CARE






container

one System | various Solutions | many Advantages

Allgemeine Informationen – General Information:

Systemübersicht – <i>System Overview</i>	2-3
Produktmerkmale – <i>Product Features</i>	4-5
Allgemeines Zubehör – <i>Accessories</i>	23-27
Wagen – <i>Trolleys</i>	28-29
Technische Informationen – <i>Technical Information</i>	30-31

Das RUDOLF Container-System – The RUDOLF Container System:

HALF SIZE	Basic Container - <i>Containers</i>	6	
	ProSafe Container - <i>Containers</i>	7	
	Zubehör – <i>Accessories</i>	8-9	
MEDIUM SIZE	Basic Container - <i>Containers</i>	10	
	ProSafe Container - <i>Containers</i>	11	
	Zubehör – <i>Accessories</i>	12-13	
FULL SIZE	Basic Container - <i>Containers</i>	14	
	ProSafe Container - <i>Containers</i>	15	
	Zubehör – <i>Accessories</i>	16-17	

Das RUDOLF Container-System – *The RUDOLF Container System:*

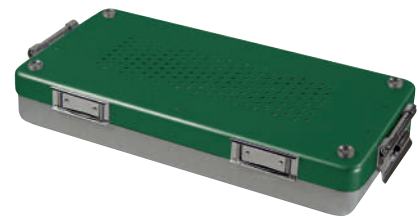
RETURN	Return Container - <i>Containers - Half Size</i>	18
	Return Container - <i>Containers - Full Size</i>	19



LOW SIZE	Low Size Container - <i>Containers</i>	20



MINI SIZE	Mini Container - <i>Containers</i>	21
	Mini Körbe – <i>Baskets</i>	22



	Artikelnummern-Index – <i>Index by article numbers</i>	32-34
--	--	-------

RUDOLF Container Systeme Basic oder Prosafe – Sie haben die Wahl!

Der Vorteil der Prosafe Variante für die Half, Medium und Full Size Container ist der Sicherheitsdeckel, der einen zusätzlichen Kontaminationsschutz bei Lagerung und Transport bietet. Mit der neuen Sicherheitsdeckelvariante ist mittels dem außenliegendem Druckknopf eine einfachere Trennung des Sicherheitsdeckels vom Filterdeckel möglich und bietet somit eine sichere Handhabung des Sterilgutes.

1. Die ergonomischen und ausbalancierten Griffe der RUDOLF Container erlauben eine bessere Verteilung des Gesamtgewichtes der Container und verbessern somit die Handhabung. Die Ummantelung der Grifffläche der Haltegriffe ermöglicht einen sicheren Griff und schützt den Anwender vor möglichen Verbrennungen.
2. Das spezielle Federsystem der RUDOLF Container bietet einen absolut sicheren Verschluss zwischen Wanne und Deckel und lässt entstehenden Überdruck während der Sterilisation entweichen und verhindert so eine Verformung der Container.
3. Die Filterhalterung am Deckelinneren lässt sich durch leichten Andruck auf die Filtermitte anbringen und durch Betätigung der Lasche wieder vom Deckel ablösen. Beim Ein- und Ausrasten erfolgt ein Klick-Geräusch, welches zusätzliche Sicherheit bietet.

RUDOLF Container Systems Basic or Prosafe – The choice is yours!

The benefit of the Prosafe version for the Half, Medium and Full Size Containers is the safety lid, which offers additional security concerning contamination during storage and transportation. The new safety lid design with the external press-button enables a simple detachment of the safety lid from the filter lid and offers therefore a secure handling of the sterile goods.

1. *The ergonomic and well balanced handles of the RUDOLF Containers allow a better distribution of the overall weight of the container and improve therefore the handling. The silicone sheath on the handles facilitates a secure grip and prevents the user from the risk of burns.*
2. *The special spring latch of the RUDOLF Containers provides a fail-safe lock between the container bottom and the lid. It allows overpressure, which occurs during sterilisation, to be released, and prevents therefore deformation of the container.*
3. *The filter attachment inside the lid can be fixed with a light contact pressure onto the middle of the filter and by activating the latch it can be detached again from the lid. The clicking sound, which can be heard during latching and unlatching, offers additional security.*



Wählen Sie zwischen unserem Standard- und unserem Sicherheitsmodell.

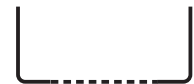
Der Sicherheitsdeckel bietet zusätzlichen Schutz vor Kontamination bei Transport und Lagerung. Hierzu wird nach der Auskühlungsphase der Sicherheitsdeckel auf den Filterdeckel, ohne Öffnen des sterilen Containers, aufgebracht. Für eine einfache Trennung des Sicherheitsdeckels vom Filterdeckel bietet unser neues System einen aussenliegendem Druckknopf an.

Choose between our Standard and our Safety Model.

The safety lid protects against contamination during transportation and storage. Thus after the cooling phase the safety lid is connected to the filter lid, without opening of the sterile container. For a simple detachment of the safety lid from the filter lid our new model of safety lid with an exterior press-button.



1/2 Größe Basis Half size basic



Höhe
Height

Maße – Dimensions
Container:
285 x 285 mm

Container
mit Deckel gelocht,
Wanne ungelocht
*Container with lid
perforated, bottom
non-perforated*

Container
mit Deckel gelocht,
Wanne gelocht
*Container with lid
perforated, bottom
perforated*

*Wanne allein,
ungelocht*

*Bottom only,
non-perforated*

*Wanne allein,
gelocht*

*Bottom only,
perforated*

100	silber – silver	○	CS101-101	CS102-101	CS110-101	CS111-101
	blau – blue	●	CS101-102	CS102-102	CS110-101	CS111-101
	rot – red	●	CS101-103	CS102-103	CS110-101	CS111-101
	gold – gold	●	CS101-104	CS102-104	CS110-101	CS111-101
	grün – green	●	CS101-105	CS102-105	CS110-101	CS111-101
	schwarz – black	●	CS101-106	CS102-106	CS110-101	CS111-101
135	silber – silver	○	CS101-131	CS102-131	CS110-131	CS111-131
	blau – blue	●	CS101-132	CS102-132	CS110-131	CS111-131
	rot – red	●	CS101-133	CS102-133	CS110-131	CS111-131
	gold – gold	●	CS101-134	CS102-134	CS110-131	CS111-131
	grün – green	●	CS101-135	CS102-135	CS110-131	CS111-131
	schwarz – black	●	CS101-136	CS102-136	CS110-131	CS111-131
150	silber – silver	○	CS101-151	CS102-151	CS110-151	CS111-151
	blau – blue	●	CS101-152	CS102-152	CS110-151	CS111-151
	rot – red	●	CS101-153	CS102-153	CS110-151	CS111-151
	gold – gold	●	CS101-154	CS102-154	CS110-151	CS111-151
	grün – green	●	CS101-155	CS102-155	CS110-151	CS111-151
	schwarz – black	●	CS101-156	CS102-156	CS110-151	CS111-151
200	silber – silver	○	CS101-201	CS102-201	CS110-201	CS111-201
	blau – blue	●	CS101-202	CS102-202	CS110-201	CS111-201
	rot – red	●	CS101-203	CS102-203	CS110-201	CS111-201
	gold – gold	●	CS101-204	CS102-204	CS110-201	CS111-201
	grün – green	●	CS101-205	CS102-205	CS110-201	CS111-201
	schwarz – black	●	CS101-206	CS102-206	CS110-201	CS111-201
260	silber – silver	○	CS101-261	CS102-261	CS110-261	CS111-261
	blau – blue	●	CS101-262	CS102-262	CS110-261	CS111-261
	rot – red	●	CS101-263	CS102-263	CS110-261	CS111-261
	gold – gold	●	CS101-264	CS102-264	CS110-261	CS111-261
	grün – green	●	CS101-265	CS102-265	CS110-261	CS111-261
	schwarz – black	●	CS101-266	CS102-266	CS110-261	CS111-261

Deckel allein: siehe Seite 8 - Lid only: see page 8

1/2 Größe Sicherheitsmodell Half size prosafe



Maße – Dimensions
Container:
285 x 280 mm



Container
mit Deckel gelocht,
Wanne ungelocht,
Sicherheitsdeckel
*Container with lid
perforated, bottom
non-perforated,
safety lid*



Container
mit Deckel gelocht,
Wanne gelocht,
Sicherheitsdeckel
*Container with
lid perforated,
bottom perforated,
safety lid*



Wanne allein,
ungelocht
*Bottom only,
non-perforated*



Wanne allein,
gelocht
*Bottom only,
perforated*

100	silber – silver	○	CS105-111	CS106-111	CS110-101	CS111-101
	blau – blue	●	CS105-112	CS106-112	CS110-101	CS111-101
	rot – red	●	CS105-113	CS106-113	CS110-101	CS111-101
	gold – gold	●	CS105-114	CS106-114	CS110-101	CS111-101
	grün – green	●	CS105-115	CS106-115	CS110-101	CS111-101
	schwarz – black	●	CS105-116	CS106-116	CS110-101	CS111-101
135	silber – silver	○	CS105-141	CS106-141	CS110-131	CS111-131
	blau – blue	●	CS105-142	CS106-142	CS110-131	CS111-131
	rot – red	●	CS105-143	CS106-143	CS110-131	CS111-131
	gold – gold	●	CS105-144	CS106-144	CS110-131	CS111-131
	grün – green	●	CS105-145	CS106-145	CS110-131	CS111-131
	schwarz – black	●	CS105-146	CS106-146	CS110-131	CS111-131
150	silber – silver	○	CS105-151	CS106-151	CS110-151	CS111-151
	blau – blue	●	CS105-152	CS106-152	CS110-151	CS111-151
	rot – red	●	CS105-153	CS106-153	CS110-151	CS111-151
	gold – gold	●	CS105-154	CS106-154	CS110-151	CS111-151
	grün – green	●	CS105-155	CS106-155	CS110-151	CS111-151
	schwarz – black	●	CS105-156	CS106-156	CS110-151	CS111-151
200	silber – silver	○	CS105-201	CS106-201	CS110-201	CS111-201
	blau – blue	●	CS105-202	CS106-202	CS110-201	CS111-201
	rot – red	●	CS105-203	CS106-203	CS110-201	CS111-201
	gold – gold	●	CS105-204	CS106-204	CS110-201	CS111-201
	grün – green	●	CS105-205	CS106-205	CS110-201	CS111-201
	schwarz – black	●	CS105-206	CS106-206	CS110-201	CS111-201
260	silber – silver	○	CS105-261	CS106-261	CS110-261	CS111-261
	blau – blue	●	CS105-262	CS106-262	CS110-261	CS111-261
	rot – red	●	CS105-263	CS106-263	CS110-261	CS111-261
	gold – gold	●	CS105-264	CS106-264	CS110-261	CS111-261
	grün – green	●	CS105-265	CS106-265	CS110-261	CS111-261
	schwarz – black	●	CS105-266	CS106-266	CS110-261	CS111-261

Deckel allein: siehe Seite 8 - Lid only: see page 8

1/2 Größe Deckel Half size lids



BASIC

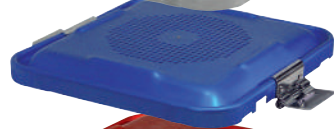


Deckel allein, gelocht
Lid only, perforated

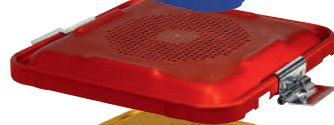
CS115-001



CS115-002



CS115-003



CS115-004



CS115-005



CS115-006



PROSAFE



Sicherheitsdeckel mit externem
Öffnungsknopf, ungelocht
*Safety lid with external press-button,
non-perforated*

CS117-001



CS117-002



CS117-003



CS117-004



CS117-005



CS117-006

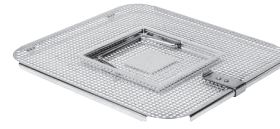


1/2 Größe Siebkörbe Half size baskets



Deckel
Lid

240 x 215 mm **CS140-000**



Deckel
Lid

240 x 240 mm **CS141-000**



Drahtsiebkorb
Wire basket

255 x 245 x 30 mm **CS140-030**

255 x 245 x 50 mm **CS140-050**

255 x 245 x 70 mm **CS140-070**

255 x 245 x 100 mm **CS140-100**



Siebkorb
Perforated basket

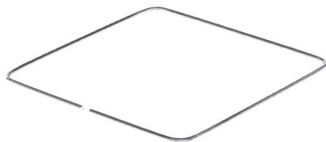
240 x 240 x 41 mm **CS141-041**

240 x 240 x 45 mm **CS141-045**

240 x 240 x 50 mm **CS141-050**

240 x 240 x 70 mm **CS141-070**

240 x 240 x 90 mm **CS141-090**



Spannrahmen für Drahtsiebkorb
Drape retainer for wire basket

255 x 255 mm **CS146-000**



Silikon-Noppenmatte für
Drahtsiebkorb und Siebkorb
*Silicone stud mat for
wire basket and perforated basket*

240 x 220 mm **CS147-001**



Füße (Kunststoff)
Feet (Plastic)

4 Stk./pcs. **CS141-100**

3/4 Größe Basis Medium size basic



Höhe
Height

Maße – Dimensions
Container:
465 x 280 mm



Container
mit Deckel gelocht,
Wanne ungelocht
*Container with lid
perforated, bottom
non-perforated*



Container
mit Deckel gelocht,
Wanne gelocht
*Container with lid
perforated, bottom
perforated*



*Wanne allein,
ungelocht
Bottom only,
non-perforated*



*Wanne allein,
gelocht
Bottom only,
perforated*

100

silber – silver	●	CS201-101	CS202-101	CS210-101	CS211-101
blau – blue	●	CS201-102	CS202-102	CS210-101	CS211-101
rot – red	●	CS201-103	CS202-103	CS210-101	CS211-101
gold – gold	●	CS201-104	CS202-104	CS210-101	CS211-101
grün – green	●	CS201-105	CS202-105	CS210-101	CS211-101
schwarz – black	●	CS201-106	CS202-106	CS210-101	CS211-101

135

silber – silver	●	CS201-131	CS202-131	CS210-131	CS211-131
blau – blue	●	CS201-132	CS202-132	CS210-131	CS211-131
rot – red	●	CS201-133	CS202-133	CS210-131	CS211-131
gold – gold	●	CS201-134	CS202-134	CS210-131	CS211-131
grün – green	●	CS201-135	CS202-135	CS210-131	CS211-131
schwarz – black	●	CS201-136	CS202-136	CS210-131	CS211-131

150

silber – silver	●	CS201-151	CS202-151	CS210-151	CS211-151
blau – blue	●	CS201-152	CS202-152	CS210-151	CS211-151
rot – red	●	CS201-153	CS202-153	CS210-151	CS211-151
gold – gold	●	CS201-154	CS202-154	CS210-151	CS211-151
grün – green	●	CS201-155	CS202-155	CS210-151	CS211-151
schwarz – black	●	CS201-156	CS202-156	CS210-151	CS211-151

Deckel allein: siehe Seite 12 - Lid only: see page 12

3/4 Größe Sicherheitsmodell Medium size prosafe



Maße – Dimensions
Container:
465 x 280 mm



Container
mit Deckel gelocht,
Wanne ungelocht,
Sicherheitsdeckel
*Container with lid
perforated, bottom
non-perforated,
safety lid*



Container
mit Deckel gelocht,
Wanne gelocht,
Sicherheitsdeckel
*Container with
lid perforated,
bottom perforated,
safety lid*



Wanne allein,
ungelocht
*Bottom only,
non-perforated*



Wanne allein,
gelocht
*Bottom only,
perforated*

100	silber – silver	●	CS205-111	CS206-111	CS210-101	CS211-101
	blau – blue	●	CS205-112	CS206-112	CS210-101	CS211-101
	rot – red	●	CS205-113	CS206-113	CS210-101	CS211-101
	gold – gold	●	CS205-114	CS206-114	CS210-101	CS211-101
	grün – green	●	CS205-115	CS206-115	CS210-101	CS211-101
	schwarz – black	●	CS205-116	CS206-116	CS210-101	CS211-101
135	silber – silver	●	CS205-141	CS206-141	CS210-131	CS211-131
	blau – blue	●	CS205-142	CS206-142	CS210-131	CS211-131
	rot – red	●	CS205-143	CS206-143	CS210-131	CS211-131
	gold – gold	●	CS205-144	CS206-144	CS210-131	CS211-131
	grün – green	●	CS205-145	CS206-145	CS210-131	CS211-131
	schwarz – black	●	CS205-146	CS206-146	CS210-131	CS211-131
150	silber – silver	●	CS205-151	CS206-151	CS210-151	CS211-151
	blau – blue	●	CS205-152	CS206-152	CS210-151	CS211-151
	rot – red	●	CS205-153	CS206-153	CS210-151	CS211-151
	gold – gold	●	CS205-154	CS206-154	CS210-151	CS211-151
	grün – green	●	CS205-155	CS206-155	CS210-151	CS211-151
	schwarz – black	●	CS205-156	CS206-156	CS210-151	CS211-151

Deckel allein: siehe Seite 12 - Lid only: see page 12

3/4 Größe Deckel
Medium size lids



BASIC



Deckel allein, gelocht
Lid only, perforated

CS215-001

CS215-002

CS215-003

CS215-004

CS215-005

CS215-006



PROSAFE



Sicherheitsdeckel mit externem
Öffnungsknopf, ungelocht
*Safety lid with external press-button,
non-perforated*

CS217-001

CS217-002

CS217-003

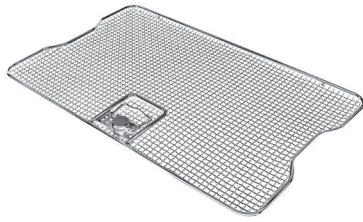
CS217-004

CS217-005

CS217-006

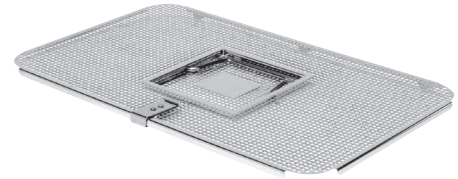


3/4 Größe Siebkörbe Medium size baskets



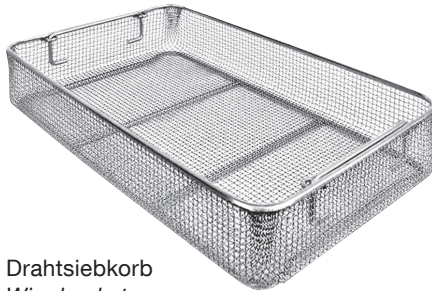
Deckel
Lid

375 x 240 mm **CS240-000**



Deckel
Lid

380 x 240 mm **CS241-000**



Drahtsiebkorb
Wire basket

405 x 255 x 30 mm **CS240-030**

405 x 255 x 50 mm **CS240-050**

405 x 255 x 70 mm **CS240-070**

405 x 255 x 100 mm **CS240-100**



Siebkorb
Perforated basket

380 x 240 x 41 mm **CS241-041**

380 x 240 x 45 mm **CS241-045**

380 x 240 x 50 mm **CS241-050**

380 x 240 x 70 mm **CS241-070**

380 x 240 x 90 mm **CS241-090**



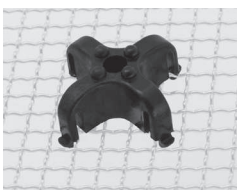
Spannrahmen für Drahtsiebkorb
Drape retainer for wire basket

405 x 255 mm **CS246-000**



Silikon-Noppenmatte für
Drahtsiebkorb und Siebkorb
*Silicone stud mat for
wire basket and perforated basket*

380 x 220 mm **CS247-000**



Füße (Kunststoff)
Feet (Plastic)

4 Stk./pcs. **CS141-100**

1/1 Größe Basis

Full size basic



Maße – Dimensions
Container:
580 x 280 mm



Container
mit Deckel gelocht,
Wanne ungelocht
*Container with lid
perforated, bottom
non-perforated*



Container
mit Deckel gelocht,
Wanne gelocht
*Container with lid
perforated, bottom
perforated*



*Wanne allein,
ungelocht
Bottom only,
non-perforated*



*Wanne allein,
gelocht
Bottom only,
perforated*

100	silber – silver	○	CS301-101	CS302-101	CS310-101	CS311-101
	blau – blue	●	CS301-102	CS302-102	CS310-101	CS311-101
	rot – red	●	CS301-103	CS302-103	CS310-101	CS311-101
	gold – gold	●	CS301-104	CS302-104	CS310-101	CS311-101
	grün – green	●	CS301-105	CS302-105	CS310-101	CS311-101
	schwarz – black	●	CS301-106	CS302-106	CS310-101	CS311-101
135	silber – silver	○	CS301-131	CS302-131	CS310-131	CS311-131
	blau – blue	●	CS301-132	CS302-132	CS310-131	CS311-131
	rot – red	●	CS301-133	CS302-133	CS310-131	CS311-131
	gold – gold	●	CS301-134	CS302-134	CS310-131	CS311-131
	grün – green	●	CS301-135	CS302-135	CS310-131	CS311-131
	schwarz – black	●	CS301-136	CS302-136	CS310-131	CS311-131
150	silber – silver	○	CS301-151	CS302-151	CS310-151	CS311-151
	blau – blue	●	CS301-152	CS302-152	CS310-151	CS311-151
	rot – red	●	CS301-153	CS302-153	CS310-151	CS311-151
	gold – gold	●	CS301-154	CS302-154	CS310-151	CS311-151
	grün – green	●	CS301-155	CS302-155	CS310-151	CS311-151
	schwarz – black	●	CS301-156	CS302-156	CS310-151	CS311-151
200	silber – silver	○	CS301-201	CS302-201	CS310-201	CS311-201
	blau – blue	●	CS301-202	CS302-202	CS310-201	CS311-201
	rot – red	●	CS301-203	CS302-203	CS310-201	CS311-201
	gold – gold	●	CS301-204	CS302-204	CS310-201	CS311-201
	grün – green	●	CS301-205	CS302-205	CS310-201	CS311-201
	schwarz – black	●	CS301-206	CS302-206	CS310-201	CS311-201
260	silber – silver	○	CS301-261	CS302-261	CS310-261	CS311-261
	blau – blue	●	CS301-262	CS302-262	CS310-261	CS311-261
	rot – red	●	CS301-263	CS302-263	CS310-261	CS311-261
	gold – gold	●	CS301-264	CS302-264	CS310-261	CS311-261
	grün – green	●	CS301-265	CS302-265	CS310-261	CS311-261
	schwarz – black	●	CS301-266	CS302-266	CS310-261	CS311-261

Deckel allein: siehe Seite 16 - Lid only: see page 16

1/1 Größe Sicherheitsmodell

Full size prosafe



Maße – Dimensions
Container:
580 x 280 mm



Container
mit Deckel gelocht,
Wanne ungelocht,
Sicherheitsdeckel
*Container with lid
perforated, bottom
non-perforated,
safety lid*



Container
mit Deckel gelocht,
Wanne gelocht,
Sicherheitsdeckel
*Container with
lid perforated,
bottom perforated,
safety lid*



Wanne allein,
ungelocht
*Bottom only,
non-perforated*



Wanne allein,
gelocht
*Bottom only,
perforated*

100	silber – silver	○	CS305-111	CS306-111	CS310-101	CS311-101
	blau – blue	●	CS305-112	CS306-112	CS310-101	CS311-101
	rot – red	●	CS305-113	CS306-113	CS310-101	CS311-101
	gold – gold	●	CS305-114	CS306-114	CS310-101	CS311-101
	grün – green	●	CS305-115	CS306-115	CS310-101	CS311-101
	schwarz – black	●	CS305-116	CS306-116	CS310-101	CS311-101
135	silber – silver	○	CS305-141	CS306-141	CS310-131	CS311-131
	blau – blue	●	CS305-142	CS306-142	CS310-131	CS311-131
	rot – red	●	CS305-143	CS306-143	CS310-131	CS311-131
	gold – gold	●	CS305-144	CS306-144	CS310-131	CS311-131
	grün – green	●	CS305-145	CS306-145	CS310-131	CS311-131
	schwarz – black	●	CS305-146	CS306-146	CS310-131	CS311-131
150	silber – silver	○	CS305-151	CS306-151	CS310-151	CS311-151
	blau – blue	●	CS305-152	CS306-152	CS310-151	CS311-151
	rot – red	●	CS305-153	CS306-153	CS310-151	CS311-151
	gold – gold	●	CS305-154	CS306-154	CS310-151	CS311-151
	grün – green	●	CS305-155	CS306-155	CS310-151	CS311-151
	schwarz – black	●	CS305-156	CS306-156	CS310-151	CS311-151
200	silber – silver	○	CS305-201	CS306-201	CS310-201	CS311-201
	blau – blue	●	CS305-202	CS306-202	CS310-201	CS311-201
	rot – red	●	CS305-203	CS306-203	CS310-201	CS311-201
	gold – gold	●	CS305-204	CS306-204	CS310-201	CS311-201
	grün – green	●	CS305-205	CS306-205	CS310-201	CS311-201
	schwarz – black	●	CS305-206	CS306-206	CS310-201	CS311-201
260	silber – silver	○	CS305-261	CS306-261	CS310-261	CS311-261
	blau – blue	●	CS305-262	CS306-262	CS310-261	CS311-261
	rot – red	●	CS305-263	CS306-263	CS310-261	CS311-261
	gold – gold	●	CS305-264	CS306-264	CS310-261	CS311-261
	grün – green	●	CS305-265	CS306-265	CS310-261	CS311-261
	schwarz – black	●	CS305-266	CS306-266	CS310-261	CS311-261

Deckel allein: siehe Seite 16 - Lid only: see page 16

1/1 Größe Deckel Full size lids



BASIC



Deckel allein, gelocht
Lid only, perforated

CS315-001

CS315-002

CS315-003

CS315-004

CS315-005

CS315-006



PROSAFE



Sicherheitsdeckel mit externem
Öffnungsknopf, ungelocht
*Safety lid with external press-button,
non-perforated*

CS317-011

CS317-012

CS317-013

CS317-014

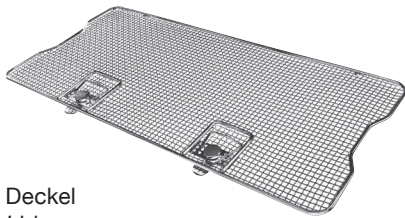
CS317-015

CS317-016



1/1 Größe Siebkörbe

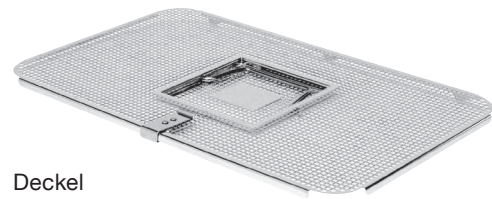
Full size baskets



Deckel
Lid

455 x 240 mm **CS340-000**

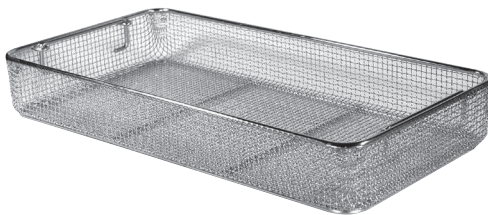
510 x 240 mm **CS341-000**



Deckel
Lid

480 x 240 mm **CS342-000**

510 x 240 mm **CS343-000**



Drahtsiebkorb
Wire basket

485 x 255 x 30 mm **CS340-030**

485 x 255 x 50 mm **CS340-050**

485 x 255 x 70 mm **CS340-070**

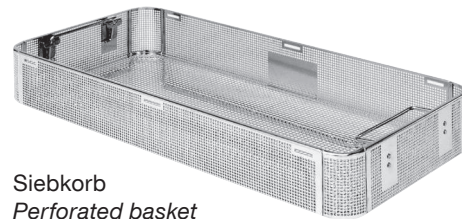
485 x 255 x 100 mm **CS340-100**

540 x 255 x 30 mm **CS341-030**

540 x 255 x 50 mm **CS341-050**

540 x 255 x 70 mm **CS341-070**

540 x 255 x 100 mm **CS341-100**



Siebkorb
Perforated basket

480 x 240 x 41 mm **CS342-041**

480 x 240 x 45 mm **CS342-045**

480 x 240 x 50 mm **CS342-050**

480 x 240 x 70 mm **CS342-070**

480 x 240 x 90 mm **CS342-090**

540 x 240 x 41 mm **CS343-041**

540 x 240 x 45 mm **CS343-045**

540 x 240 x 50 mm **CS343-050**

540 x 240 x 70 mm **CS343-070**

540 x 240 x 90 mm **CS343-090**



Silikon-Noppenmatte für
Drahtsiebkorb und Siebkorb
*Silicone stud mat for
wire basket and perforated basket*

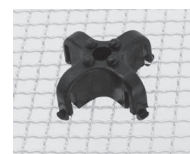
480 x 220 mm **CS347-000**

500 x 220 mm **CS348-000**



Spannrahmen für Drahtsiebkorb
Drape retainer for wire basket

545 x 255 mm **CS346-000**



Füße (Kunststoff)
Feet (Plastic)

4 Stk./pcs. **CS141-100**

1/2 Größe Entsorgung
Half size return



Höhe
Height

Maße – Dimensions
Container:
285 x 280 mm



Container
mit Deckel gelocht,
Wanne ungelocht
*Container with lid
perforated, bottom
non-perforated*



Container
mit Deckel ungelocht,
Wanne ungelocht
*Container with lid
non-perforated,
bottom non-perforated*



*Wanne allein,
ungelocht*

*Bottom only,
non-perforated*

100

silber – silver



CS603-101

CS604-101

CS601-101

150

silber – silver



CS603-151

CS604-151

CS601-151

Edelstahldeckel allein, gelocht
Stainless Steel Lid only, perforated

CS602-001



Edelstahldeckel allein, ungelocht
Stainless Steel Lid only, non-perforated

CS602-002



1/1 Größe Entsorgung
Full size return



Höhe
Height

Maße – Dimensions
Container:
580 x 280 mm



Container
mit Deckel gelocht,
Wanne ungelocht
*Container with lid
perforated, bottom
non-perforated*



Container
mit Deckel ungelocht,
Wanne ungelocht
*Container with lid
non-perforated,
bottom non-perforated*



*Wanne allein,
ungelocht*

*Bottom only,
non-perforated*

100

silber – silver



CS613-101

CS614-101

CS611-101

150

silber – silver



CS613-151

CS614-151

CS611-151

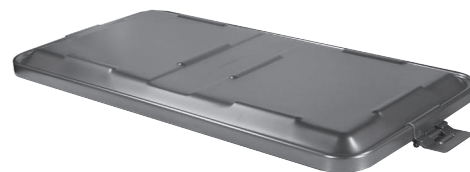
Edelstahldeckel allein, gelocht
Stainless Steel Lid only, perforated

CS612-001



Edelstahldeckel allein, ungelocht
Stainless Steel Lid only, non-perforated

CS612-002



Größe Flach Low size



Höhe
Height

Maße – Dimensions
Container:
285 x 280 mm



Container
mit Deckel gelocht,
Wanne ungelocht
*Container with lid
perforated, bottom
non-perforated*



Container
mit Deckel gelocht,
Wanne gelocht
*Container with lid
perforated, bottom
perforated*



*Wanne allein,
ungelocht
Bottom only,
non-perforated*



*Wanne allein,
gelocht
Bottom only,
perforated*

55

silber – silver	○	CS403-051	–	CS412-051	–
blau – blue	●	CS403-052	–	CS412-051	–
rot – red	●	CS403-053	–	CS412-051	–
gold – gold	●	CS403-054	–	CS412-051	–
grün – green	●	CS403-055	–	CS412-051	–

85

silber – silver	○	CS403-081	CS404-081	CS412-081	CS413-081
blau – blue	●	CS403-082	CS404-082	CS412-081	CS413-081
rot – red	●	CS403-083	CS404-083	CS412-081	CS413-081
gold – gold	●	CS403-084	CS404-084	CS412-081	CS413-081
grün – green	●	CS403-085	CS404-085	CS412-081	CS413-081

Max. innere Nutzhöhe 50 und 80 mm. Passende Siebkörbe finden Sie auf Seite 9.
Max. inner effective height is 50 and 80 mm. Fitting baskets you can find on page 9.

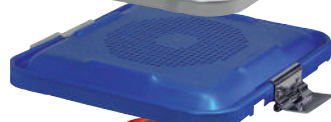


Deckel allein, gelocht
Lid only, perforated

CS417-001



CS417-002



CS417-003



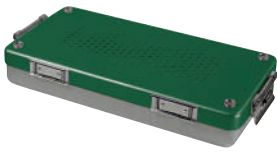
CS417-004



CS417-005



Größe Mini
Mini size



Höhe
Height

Maße – Dimensions
Container:
300 x 140 mm



Container
mit Deckel gelocht,
Wanne ungelocht
*Container with lid
perforated, bottom
non-perforated*



Container
mit Deckel gelocht,
Wanne gelocht
*Container with lid
perforated, bottom
perforated*



*Wanne allein,
ungelocht*

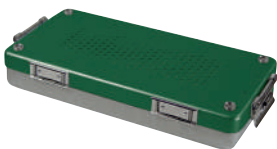
*Bottom only,
non-perforated*



*Wanne allein,
gelocht*

*Bottom only,
perforated*

40	silber – silver	●	CS503-041	CS504-041	CS512-041	CS513-041
	blau – blue	●	CS503-042	CS504-042	CS512-041	CS513-041
	rot – red	●	CS503-043	CS504-043	CS512-041	CS513-041
	gold – gold	●	CS503-044	CS504-044	CS512-041	CS513-041
	grün – green	●	CS503-045	CS504-045	CS512-041	CS513-041
70	silber – silver	●	CS503-071	CS504-071	CS512-071	CS513-071
	blau – blue	●	CS503-072	CS504-072	CS512-071	CS513-071
	rot – red	●	CS503-073	CS504-073	CS512-071	CS513-071
	gold – gold	●	CS503-074	CS504-074	CS512-071	CS513-071
	grün – green	●	CS503-075	CS504-075	CS512-071	CS513-071
100	silber – silver	●	CS503-101	CS504-101	CS512-101	CS513-101
	blau – blue	●	CS503-102	CS504-102	CS512-101	CS513-101
	rot – red	●	CS503-103	CS504-103	CS512-101	CS513-101
	gold – gold	●	CS503-104	CS504-104	CS512-101	CS513-101
	grün – green	●	CS503-105	CS504-105	CS512-101	CS513-101

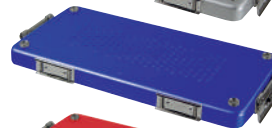


Deckel allein, gelocht
Lid only, perforated

CS517-001



CS517-002



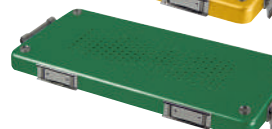
CS517-003



CS517-004



CS517-005



Größe Mini Siebkörbe

Mini size baskets



Drahtsiebkorb
Wire basket

265 x 120 x 45 mm **CS540-045**



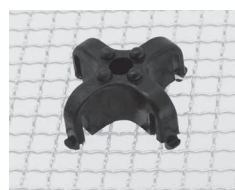
Spannrahmen für Drahtsiebkorb
Drape retainer for wire basket

300 x 140 mm **CS546-000**



Silikon-Noppenmatte für
Drahtsiebkorb und Siebkorb
*Silicone stud mat for
wire basket and perforated basket*

300 x 140 mm **CS547-000**



Füße (Kunststoff)
Feet (Plastic)

4 Stk./pcs. **CS141-100**

Mini Siebkörbe

Mini baskets



Minikorb mit Deckel
Mini basket with lid

- 1 Instrumentenhalter im Deckel
- 2 Instrumentenhalter im Körper
- 1 Instrument holder in the lid*
- 2 Instrument holders in the basket*

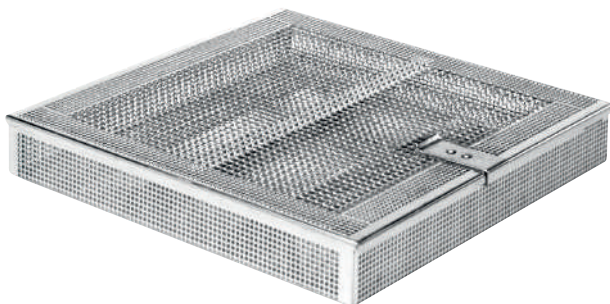
170 x 50 x 30 mm **CS050-001**



Minikorb mit Deckel
Mini basket with lid

- 2 Instrumentenhalter im Deckel
- Silikon-Noppenmatte im Körper
- 2 Instrument holders in the lid*
- Silicon mat in the basket*

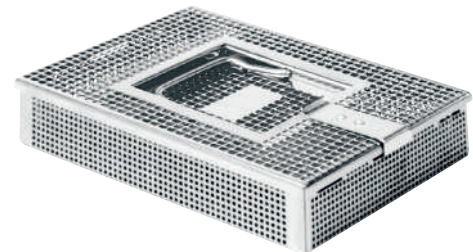
170 x 50 x 30 mm **CS050-002**



Minikorb mit Deckel
Mini basket with lid

- 1 Instrumentenhalter im Deckel
- 2 Instrumentenhalter im Körper
- 1 Instrument holder in the lid*
- 2 Instrument holders in the basket*

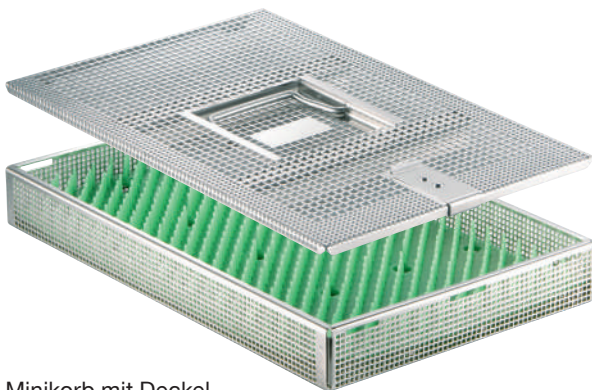
240 x 240 x 35 mm **CS050-005**



Minikorb mit Deckel
Mini basket with lid

- 1 Instrumentenhalter im Deckel
- Silikon-Noppenmatte im Körper
- 1 Instrument holder in the lid*
- Silicon mat in the basket*

135 x 170 x 35 mm **CS050-003**



Minikorb mit Deckel
Mini basket with lid

- 2 Instrumentenhalter im Deckel
- Silikon-Noppenmatte im Körper
- 2 Instrument holders in the lid*
- Silicon mat in the basket*

270 x 170 x 35 mm **CS050-004**



Einmal-Papierfilter
Disposable use single paper filter
1000 Stück / Packung
1000 pieces / package

CS950-000



Textilfilter – wiederverwendbar
Textile filter – reusable
50 Sterilisationszyklen
50 sterilisation cycles
10 Stück / Packung
10 pieces / package

CS950-001



Teflonfilter – wiederverwendbar
Teflon filter – reusable
1000 Sterilisationszyklen
1000 sterilisation cycles
1 Stück / Packung
1 pieces / package

CS950-006



Einmal-Papierfilter
für Minicontainer
*Disposable use filter
for mini container*
1000 Stück / Packung
1000 pieces / package

CS950-002



Textilfilter für Minicontainer
Textile filter for mini container
50 Sterilisationszyklen
50 sterilisation cycles
10 Stück / Packung
10 pieces / package

CS950-003



Teflonfilter für Minicontainer
Teflon filter for mini container
1000 Sterilisationszyklen
1000 sterilisation cycles
1 Stück / Packung
1 pieces / package

CS950-008



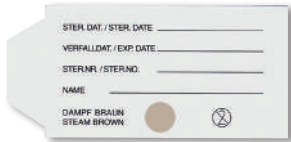
Filterspender für
Papierfilter CS950-000
*Filter dispenser for
paper filters CS950-000*

CS950-010



Universal-Filterhalter
Universal filter holder

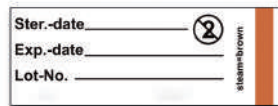
CS950-011



Indikatoretikette
Indicator label

1000 Stück / Packung
1000 pieces / package

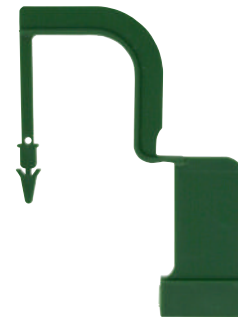
CS950-020



Indikatoretikette für Minicontainer
Indicator label for mini container

1000 Stück / Packung
1000 pieces / package

CS950-025



Verschlussplombe
Seal

1000 Stück / Packung
1000 pieces / package

CS950-028



Entsorgungsmarke
für Drahtsiebkörbe
*Metal label for
wire basket*

unbeschriftet
unlabeled

CS961-020



Entsorgungsmarke
für Drahtsiebkörbe
*Metal label for
wire basket*

beschriftet
labeled

CS961-021



Tuchklammer
Drape clamp

CS961-010



Silikondichtung, 10m
inkl. 1 Tube Kleber
*Silicon seal, 10m
glue incl.*

CS950-030



Fixierklammer
Fixation clamp

24 x 28 x 25 mm Ø 7 x 12 mm **CS961-011**

24 x 28 x 29 mm Ø 12 x 16 mm **CS961-012**

24 x 28 x 31 mm Ø 16 x 26 mm **CS961-013**

24 x 28 x 40 mm Ø 26 x 36 mm **CS961-014**

24 x 28 x 44 mm Ø 36 x 45 mm **CS961-015**



Karabinerhaken
Carabiner

RU 8906-01



Kennzeichnungsschild ohne Gravur
Identification label without engraving

silber <i>silver</i>	
CS950-051	
blau <i>blue</i>	
CS950-052	
rot <i>red</i>	
CS950-053	
gold <i>gold</i>	
CS950-054	
grün <i>green</i>	
CS950-055	
schwarz <i>black</i>	
CS950-056	

Kennzeichnungsschild mit Gravur (max. 14 Zeichen)
Identification label with engraving (max. 14 letters)

silber <i>silver</i>	
CS950-061	
blau <i>blue</i>	
CS950-062	
rot <i>red</i>	
CS950-063	
gold <i>gold</i>	
CS950-064	
grün <i>green</i>	
CS950-065	
schwarz <i>black</i>	
CS950-066	



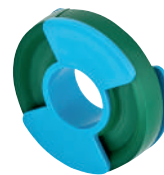
Sortiermagazin für Kennzeichnungsschilder
Dispenser for identification labels

CS955-000



Edelstahlplakette
Ø 20 mm
*Stainless steel tag
Ø 20 mm*

CS961-030



Identifikationsklebebänder autoklavierbar
6,4 mm breit / 7,62 m pro Rolle
*Identification adhesive tape, autoclavable
6.4 mm wide / 7.62 m per roll*

rot – red		RU 8884-01
gelb – yellow		RU 8884-02
orange – orange		RU 8884-03
blau – blue		RU 8884-04
grün – green		RU 8884-05
braun – brown		RU 8884-06
weiß – white		RU 8884-07
schwarz – black		RU 8884-08
violett – violet		RU 8884-09



Spiralfeder
Spiral holder

CS956-020



Sortierspieß
Holding pin

CS956-001



Doppelte Spiralfeder
Double spiral holder

CS956-021



Trennblechhaltestift
Partition holding pin

CS956-002



Trennblech
Partition sheet

50 x 20 mm **CS956-010**

130 x 20 mm **CS956-011**

225 x 20 mm **CS956-012**

460 x 20 mm **CS956-013**



Einschlagtuch aus Baumwolle
Wrapping drape, cotton

60 x 40 cm **RU 8906-31**

90 x 40 cm **RU 8906-32**

130 x 40 cm **RU 8906-33**

85 x 85 cm **RU 8906-34**

130 x 85 cm **RU 8906-35**

160 x 80 cm **RU 8906-36**

160 x 100 cm **RU 8906-37**

160 x 160 cm **RU 8906-38**

240 x 160 cm **RU 8906-39**



Sterilgut-Bereitstellungstisch, mobil,
für 1 großen Container
Tischplatte 660 x 400 mm
Gesamthöhe 850 mm
- Lagerungsschienen für Deckelablage
- 1 Regalboden
- Rollen mit Feststellbremse

*Sterile good table, mobile,
for 1 full size container
table surface 660 x 400 mm
total height 850 mm*

- deposit rails for container lid
- 1 shelf
- wheels with fixing brake

CS980-010



Sterilgut-Bereitstellungstisch, mobil,
für 2 große Container
Tischplatte 660 x 640 mm
Gesamthöhe 850 mm
- Lagerungsschienen für Deckelablage
- 1 Regalboden
- Rollen mit Feststellbremse

*Sterile good table, mobile,
for 2 full size containers
table surface 660 x 640 mm
total height 850 mm*

- deposit rails for container lids
- 1 shelf
- wheels with fixing brake

CS980-011



Sterilgut-Regalwagen, offen
1165 x 700 mm (L x B)
Gesamthöhe 1310 mm
- 4 Regalböden
- Rollen mit Feststellbremse

*Sterile good transport trolley, open
1165 x 700 mm (l x w)
total height 1310 mm
- 4 shelves
- wheels with fixing brake*

CS980-012



Sterilgut-Regalwagen, geschlossen
1190 x 720 mm (L x B)
Gesamthöhe 1465 mm
- 2 Regalböden
- Rollen mit Feststellbremse

*Sterile good transport trolley, closed
1190 x 720 mm (l x w)
total height 1465 mm
- 2 shelves
- wheels with fixing brake*

CS980-013

Eignung der Sterilisationscontainer für verschiedene Dampfsterilisationsverfahren¹⁾ nach DIN 58953, Teil 9 (Ausgabe September 2000)
Suitability of sterilisation containers for different steam sterilisation procedures 1) as per DIN 58953, part 9 (issued September 2000)

Container	Art der Verpackung – <i>Packing type</i>		Anforderungen laut – <i>Requirements according to</i>					
			DIN EN 285	DIN 58946-1				
	Beschreibung <i>Description</i>	Symbol für Container und Packlage <i>Symbol for container and packing</i>		Gravitationsverfahren <i>Gravitation procedure</i>	Vorvakuumverfahren <i>Prevacuum procedure</i>	Fraktioniertes Vakuumverfahren <i>Fractional vacuum procedure</i>	Fraktioniertes Strömungsverfahren <i>Fractional flow procedure</i>	Dampfinjektionsverfahren <i>Steam injection procedure</i>
mit Filtern – <i>with filters</i>	Textilien im Sterilisationscontainer mit Deckel- und Wannensfilter <i>Textiles in sterilisation container with filter inside lid and bottom</i>		+	+	+	+	+	+
			+	○	○	+	+	+
	Textilien in Sterilisationscontainer mit Deckelfilter und Wanne ungelocht <i>Textiles in sterilisation container with filter inside lid, and not perforated bottom</i>		+	-	-	+	+	+
			+	-	-	+	+	○
	Textilien in Sterilisationscontainer mit Wannensfilter und ungelochtem Deckel <i>Textiles in sterilisation container with filter inside bottom and not perforated lid</i>		+	○	+	+	+	+
			+	-	○	+	+	+
	Instrumente in Siebkörben im Sterilisationscontainer mit Deckel- und Wannensfilter <i>Instruments in wire baskets inside sterilisation container with filter inside lid and bottom</i>		+	+	+	+	+	+
	Instrumente in Siebkörben im Sterilisationscontainer, mit Deckelfilter und ungelochter Wanne <i>Instruments in wire baskets in sterilisation container with filter inside lid and not perforated bottom</i>		+	-	+	+	+	+
	Instrumente in Siebkörben im Sterilisationscontainer mit Wannensfilter <i>Instruments in wire baskets inside sterilisation container with filter inside bottom</i>		+	○	+	+	+	+

Container	Art der Verpackung – <i>Packing type</i>		Anforderungen laut – <i>Requirements according to</i>					
			DIN EN 285	DIN 58946-1				
	Beschreibung <i>Description</i>	Symbol für Container und Packlage <i>Symbol for container and packing</i>		Gravitationsverfahren <i>Gravitation procedure</i>	Vorvakuumverfahren <i>Prevacuum procedure</i>	Fraktioniertes Vakuumverfahren <i>Fractional vacuum procedure</i>	Fraktioniertes Strömungsverfahren <i>Fractional flow procedure</i>	Dampfinjektionsverfahren <i>Steam injection procedure</i>
mit Filtern – <i>with filters</i>	Textilien im Sterilisationscontainer mit Deckel- und Wannenventil <i>Textiles in sterilisation container with valve inside lid and bottom</i>		+	-	○	+	+	○
			+	-	-	+	+	○
	Textilien im Sterilisationscontainer mit Deckenventil und keinem Wannenventil <i>Textiles in sterilisation container with valve inside lid and no valve in the bottom</i>		+	-	-	+	+	-
			+	-	-	+	+	-
	Instrumente in Siebkörben im Sterilisationscontainer mit Deckel- und Wannenventil <i>Instruments in wire baskets inside sterilisation container with valve inside lid and bottom</i>		+	-	+ 2)	+ 2)	+ 2)	+ 2)
	Instrumente in Siebkörben im Sterilisationscontainer mit Deckelventil und keinem Wannenventil <i>Instruments in wire baskets inside sterilisation container with valve inside lid, no valve in the bottom</i>		+	-	+ 2)	+ 2)	+ 2)	+ 2)
			+	-	+ 2)	+ 2)	+ 2)	+ 2)
			+	-	+ 2)	+ 2)	+ 2)	+ 2)
<p>Legende: + anwendbar, – nicht anwendbar, ○ bedingt anwendbar <i>Legend: + applicable, – not applicable, ○ applicable under certain conditions</i></p> <p>1) Um Bedienungs-, Anwendungs- und/oder Beladungsfehler auszuschließen, werden in Tabelle 1 einige Empfehlungen für die richtige oder falsche Kombination von Sterilisationscontainern mit genormten Dampfsterilisationsverfahren gegeben. 2) Geeignet sind nur jene Sterilisationscontainer, bei denen die Verdampfung oder Ableitung des Kondensats sichergestellt ist. 3) Beim Gravitationsverfahren ohne Trocknungseinrichtung ist eine ausreichende Nachtrocknung nicht sichergestellt. <i>1) To avoid service, operation and/or loading errors, see Table 1 for some recommendations regarding the correct or incorrect combination of sterilisation containers with standard steam sterilisation procedures.</i> <i>2) Only sterilisation containers from which the condensate evaporation or flow off is guaranteed are suitable.</i> <i>3) The gravity procedure without a drying device does not provide sufficient re-drying.</i></p>								



CS050-001..... 23	CS102-203 6	CS106-154..... 7	CS201-104..... 10	CS206-115..... 11
CS050-002..... 23	CS102-204 6	CS106-155..... 7	CS201-105..... 10	CS206-116..... 11
CS050-003..... 23	CS102-205 6	CS106-156..... 7	CS201-106..... 10	CS206-141..... 11
CS050-004..... 23	CS102-206 6	CS106-201 7	CS201-131 10	CS206-142 11
CS050-005..... 23	CS102-261..... 6	CS106-202 7	CS201-132 10	CS206-143 11
CS101-101 6	CS102-262 6	CS106-203 7	CS201-133 10	CS206-144 11
CS101-102 6	CS102-263 6	CS106-204 7	CS201-134 10	CS206-145 11
CS101-103 6	CS102-264 6	CS106-205 7	CS201-135 10	CS206-146 11
CS101-104 6	CS102-265 6	CS106-206 7	CS201-136 10	CS206-151 11
CS101-105 6	CS102-266 6	CS106-261 7	CS201-151 10	CS206-152 11
CS101-106 6	CS105-111 7	CS106-262 7	CS201-152 10	CS206-153 11
CS101-131 6	CS105-112 7	CS106-263 7	CS201-153 10	CS206-154 11
CS101-132 6	CS105-113 7	CS106-264 7	CS201-154 10	CS206-155 11
CS101-133 6	CS105-114 7	CS106-265 7	CS201-155 10	CS206-156 11
CS101-134 6	CS105-115 7	CS106-266 7	CS201-156 10	CS210-101..... 10, 11
CS101-135 6	CS105-116 7	CS110-101 6, 7	CS202-101..... 10	CS210-131..... 10, 11
CS101-136 6	CS105-141 7	CS110-131 6, 7	CS202-102..... 10	CS210-151..... 10, 11
CS101-151 6	CS105-142 7	CS110-151 6, 7	CS202-103..... 10	CS211-101..... 10, 11
CS101-152 6	CS105-143 7	CS110-201 6, 7	CS202-104..... 10	CS211-131..... 10, 11
CS101-153 6	CS105-144 7	CS110-261 6, 7	CS202-105..... 10	CS211-151..... 10, 11
CS101-154 6	CS105-145 7	CS111-101 6, 7	CS202-106 10	CS215-001 12
CS101-155 6	CS105-146 7	CS111-131 6, 7	CS202-131 10	CS215-002 12
CS101-156 6	CS105-151 7	CS111-151 6, 7	CS202-132 10	CS215-003 12
CS101-201 6	CS105-152 7	CS111-201 6, 7	CS202-133 10	CS215-004 12
CS101-202 6	CS105-153 7	CS111-261 6, 7	CS202-134 10	CS215-005 12
CS101-203 6	CS105-154 7	CS115-001 8	CS202-135 10	CS215-006 12
CS101-204 6	CS105-155 7	CS115-002 8	CS202-136 10	CS217-001 12
CS101-205 6	CS105-156 7	CS115-003 8	CS202-151 10	CS217-002 12
CS101-206 6	CS105-201 7	CS115-004 8	CS202-152 10	CS217-003 12
CS101-261 6	CS105-202 7	CS115-005 8	CS202-153 10	CS217-004 12
CS101-262 6	CS105-203 7	CS115-006 8	CS202-154 10	CS217-005 12
CS101-263 6	CS105-204 7	CS117-001 8	CS202-155 10	CS217-006 12
CS101-264 6	CS105-205 7	CS117-002 8	CS202-156 10	CS240-000 13
CS101-265 6	CS105-206 7	CS117-003 8	CS205-111 11	CS240-030 13
CS101-266 6	CS105-261 7	CS117-004 8	CS205-112 11	CS240-050 13
CS102-101 6	CS105-262 7	CS117-005 8	CS205-113 11	CS240-070 13
CS102-102 6	CS105-263 7	CS117-006 8	CS205-114 11	CS240-100 13
CS102-103 6	CS105-264 7	CS140-000 9	CS205-115 11	CS241-000 13
CS102-104 6	CS105-265 7	CS140-030 9	CS205-116 11	CS241-041 13
CS102-105 6	CS105-266 7	CS140-050 9	CS205-141 11	CS241-045 13
CS102-106 6	CS106-111 7	CS140-070 9	CS205-142 11	CS241-050 13
CS102-131 6	CS106-112 7	CS140-100 9	CS205-143 11	CS241-070 13
CS102-132 6	CS106-113 7	CS141-000 9	CS205-144 11	CS241-090 13
CS102-133 6	CS106-114 7	CS141-041 9	CS205-145 11	CS246-000 13
CS102-134 6	CS106-115 7	CS141-045 9	CS205-146 11	CS247-000 13
CS102-135 6	CS106-116 7	CS141-050 9	CS205-151 11	CS301-101 14
CS102-136 6	CS106-141 7	CS141-070 9	CS205-152 11	CS301-102 14
CS102-151 6	CS106-142 7	CS141-090 9	CS205-153 11	CS301-103 14
CS102-152 6	CS106-143 7	CS141-100 9, 13,	CS205-154 11	CS301-104 14
CS102-153 6	CS106-144 7 17, 22	CS205-155 11	CS301-105 14
CS102-154 6	CS106-145 7	CS146-000 9	CS205-156 11	CS301-106 14
CS102-155 6	CS106-146 7	CS147-001 9	CS206-111 11	CS301-131 14
CS102-156 6	CS106-151 7	CS201-101 10	CS206-112 11	CS301-132 14
CS102-201 6	CS106-152 7	CS201-102 10	CS206-113 11	CS301-133 14
CS102-202 6	CS106-153 7	CS201-103 10	CS206-114 11	CS301-134 14



CS301-135..... 14	CS305-116..... 15	CS310-101..... 14, 15	CS403-084..... 20	CS517-005..... 21
CS301-136..... 14	CS305-141..... 15	CS310-131..... 14, 15	CS403-085..... 20	CS540-045..... 22
CS301-151..... 14	CS305-142..... 15	CS310-151..... 14, 15	CS404-081..... 20	CS546-000..... 22
CS301-152..... 14	CS305-143..... 15	CS310-201..... 14, 15	CS404-082..... 20	CS547-000..... 22
CS301-153..... 14	CS305-144..... 15	CS310-261..... 14, 15	CS404-083..... 20	CS601-101..... 18
CS301-154..... 14	CS305-145..... 15	CS311-101..... 14, 15	CS404-084..... 20	CS601-151..... 18
CS301-155..... 14	CS305-146..... 15	CS311-131..... 14, 15	CS404-085..... 20	CS602-001..... 18
CS301-156..... 14	CS305-151..... 15	CS311-151..... 14, 15	CS412-051..... 20	CS602-002..... 18
CS301-201..... 14	CS305-152..... 15	CS311-201..... 14, 15	CS412-081..... 20	CS603-101..... 18
CS301-202..... 14	CS305-153..... 15	CS311-261..... 14, 15	CS413-081..... 20	CS603-151..... 18
CS301-203..... 14	CS305-154..... 15	CS315-001..... 16	CS417-001..... 20	CS604-101..... 18
CS301-204..... 14	CS305-155..... 15	CS315-002..... 16	CS417-002..... 20	CS604-151..... 18
CS301-205..... 14	CS305-156..... 15	CS315-003..... 16	CS417-003..... 20	CS611-101..... 19
CS301-206..... 14	CS305-201..... 15	CS315-004..... 16	CS417-004..... 20	CS611-151..... 19
CS301-261..... 14	CS305-202..... 15	CS315-005..... 16	CS417-005..... 20	CS612-001..... 19
CS301-262..... 14	CS305-203..... 15	CS315-006..... 16	CS503-041..... 21	CS612-002..... 19
CS301-263..... 14	CS305-204..... 15	CS317-011..... 16	CS503-042..... 21	CS613-101..... 19
CS301-264..... 14	CS305-205..... 15	CS317-012..... 16	CS503-043..... 21	CS613-151..... 19
CS301-265..... 14	CS305-206..... 15	CS317-013..... 16	CS503-044..... 21	CS614-101..... 19
CS301-266..... 14	CS305-261..... 15	CS317-014..... 16	CS503-045..... 21	CS614-151..... 19
CS302-101..... 14	CS305-262..... 15	CS317-015..... 16	CS503-071..... 21	CS950-000..... 24
CS302-102..... 14	CS305-263..... 15	CS317-016..... 16	CS503-072..... 21	CS950-001..... 24
CS302-103..... 14	CS305-264..... 15	CS340-000..... 17	CS503-073..... 21	CS950-002..... 24
CS302-104..... 14	CS305-265..... 15	CS340-030..... 17	CS503-074..... 21	CS950-003..... 24
CS302-105..... 14	CS305-266..... 15	CS340-050..... 17	CS503-075..... 21	CS950-006..... 24
CS302-106..... 14	CS306-111..... 15	CS340-070..... 17	CS503-101..... 21	CS950-008..... 24
CS302-131..... 14	CS306-112..... 15	CS340-100..... 17	CS503-102..... 21	CS950-010..... 24
CS302-132..... 14	CS306-113..... 15	CS341-000..... 17	CS503-103..... 21	CS950-011..... 24
CS302-133..... 14	CS306-114..... 15	CS341-030..... 17	CS503-104..... 21	CS950-020..... 25
CS302-134..... 14	CS306-115..... 15	CS341-050..... 17	CS503-105..... 21	CS950-025..... 25
CS302-135..... 14	CS306-116..... 15	CS341-070..... 17	CS504-041..... 21	CS950-028..... 25
CS302-136..... 14	CS306-141..... 15	CS341-100..... 17	CS504-042..... 21	CS950-030..... 25
CS302-151..... 14	CS306-142..... 15	CS342-000..... 17	CS504-043..... 21	CS950-051..... 26
CS302-152..... 14	CS306-143..... 15	CS342-041..... 17	CS504-044..... 21	CS950-052..... 26
CS302-153..... 14	CS306-144..... 15	CS342-045..... 17	CS504-045..... 21	CS950-053..... 26
CS302-154..... 14	CS306-145..... 15	CS342-050..... 17	CS504-071..... 21	CS950-054..... 26
CS302-155..... 14	CS306-146..... 15	CS342-070..... 17	CS504-072..... 21	CS950-055..... 26
CS302-156..... 14	CS306-151..... 15	CS342-090..... 17	CS504-073..... 21	CS950-056..... 26
CS302-201..... 14	CS306-152..... 15	CS343-000..... 17	CS504-074..... 21	CS950-061..... 26
CS302-202..... 14	CS306-153..... 15	CS343-041..... 17	CS504-075..... 21	CS950-062..... 26
CS302-203..... 14	CS306-154..... 15	CS343-045..... 17	CS504-101..... 21	CS950-063..... 26
CS302-204..... 14	CS306-155..... 15	CS343-050..... 17	CS504-102..... 21	CS950-064..... 26
CS302-205..... 14	CS306-156..... 15	CS343-070..... 17	CS504-103..... 21	CS950-065..... 26
CS302-206..... 14	CS306-201..... 15	CS343-090..... 17	CS504-104..... 21	CS950-066..... 26
CS302-261..... 14	CS306-202..... 15	CS346-000..... 17	CS504-105..... 21	CS955-000..... 26
CS302-262..... 14	CS306-203..... 15	CS347-000..... 17	CS512-041..... 21	CS956-001..... 27
CS302-263..... 14	CS306-204..... 15	CS348-000..... 17	CS512-071..... 21	CS956-002..... 27
CS302-264..... 14	CS306-205..... 15	CS403-051..... 20	CS512-101..... 21	CS956-010..... 27
CS302-265..... 14	CS306-206..... 15	CS403-052..... 20	CS513-041..... 21	CS956-011..... 27
CS302-266..... 14	CS306-261..... 15	CS403-053..... 20	CS513-071..... 21	CS956-012..... 27
CS305-111..... 15	CS306-262..... 15	CS403-054..... 20	CS513-101..... 21	CS956-013..... 27
CS305-112..... 15	CS306-263..... 15	CS403-055..... 20	CS517-001..... 21	CS956-020..... 27
CS305-113..... 15	CS306-264..... 15	CS403-081..... 20	CS517-002..... 21	CS956-021..... 27
CS305-114..... 15	CS306-265..... 15	CS403-082..... 20	CS517-003..... 21	CS961-010..... 25
CS305-115..... 15	CS306-266..... 15	CS403-083..... 20	CS517-004..... 21	CS961-011..... 25



CS961-012	25
CS961-013	25
CS961-014	25
CS961-015	25
CS961-020	25
CS961-021	25
CS961-030	26
CS980-010	28
CS980-011	28
CS980-012	29
CS980-013	29
RU 8884-01	26
RU 8884-02	26
RU 8884-03	26
RU 8884-04	26
RU 8884-05	26
RU 8884-06	26
RU 8884-07	26
RU 8884-08	26
RU 8884-09	26
RU 8906-01	25
RU 8906-31	27
RU 8906-32	27
RU 8906-33	27
RU 8906-34	27
RU 8906-35	27
RU 8906-36	27
RU 8906-37	27
RU 8906-38	27
RU 8906-39	27



RUDOLF Medical GmbH + Co. KG, represented worldwide, translates its belief in lasting values by fostering close customer relationships and offering innovative high technology products, hand instruments, rigid endoscopes as well as efficient services for numerous surgical disciplines:

- GENERAL SURGERY
- THORAX SURGERY
- CARDIOVASCULAR SURGERY
- HEAD & NECK SURGERY
- SKULL BASE SURGERY
- NEUROSURGERY
- ORTHOPAEDICS
- SPORTS MEDICINE
- LAPAROSCOPY
- GYNAECOLOGY
- UROLOGY
- CSSD ACCESSORIES